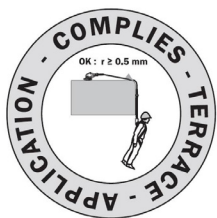


KRAWĘDŹ - użytkowanie sprzętu przeciwnospadkowego Tractel® na ostrych krawędziach



Zgodne z kartami
CNB/P/11.060
CNB/P/11.074
CNB/P/11.075



Zgodne z kartą
CNB/P/11.062



Gama urządzeń stopfor™

Urządzenia przeciwnospadkowe Tractel® są przeznaczone do pracy na wysokości gdzie istnieje możliwość upadku pionowego jak i pracy na płaszczyznach poziomych gdzie istnieje możliwość spadku z ostrej krawędzi (dachy płaskie).

Tak więc nasza gama blocfor™, stopfor™ oraz linki asekuracyjne* są certyfikowane zgodnie z kartami :



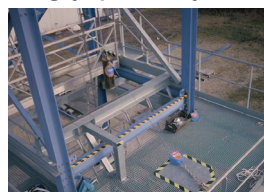
Gama urządzeń blocfor™

CNB/P/11.060 (dla gamy urządzeń blocfor™)
CNB/P/11.074 (dla gamy linek asekuracyjnych)
CNB/P/11.075 (dla gamy urządzeń stopfor™)

Produkty Tractel dopuszczone do użytku przy krawędzi są również przetestowane i mogą być obciążone do 150kg.



Gama linek asekuracyjnych



Testowanie produktu
na ostrej krawędzi