

**fiche
technique**

Accessoires travaux sur corde
Poulie simple S en aluminium, flasques fixes

ref. : T- 2272 F / GB

rev. n° : 02

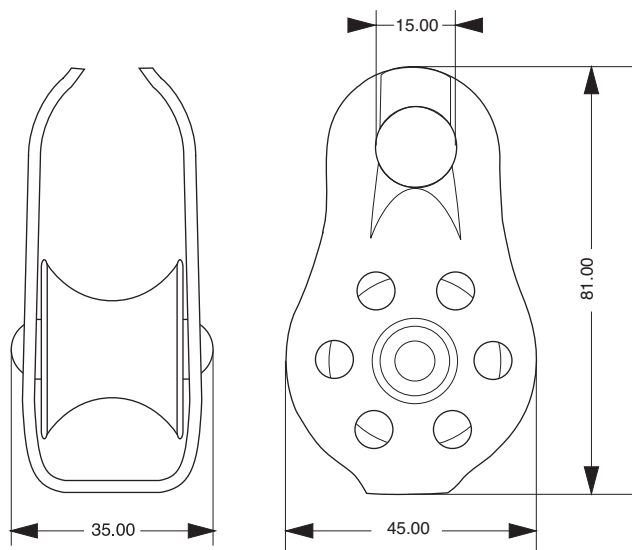
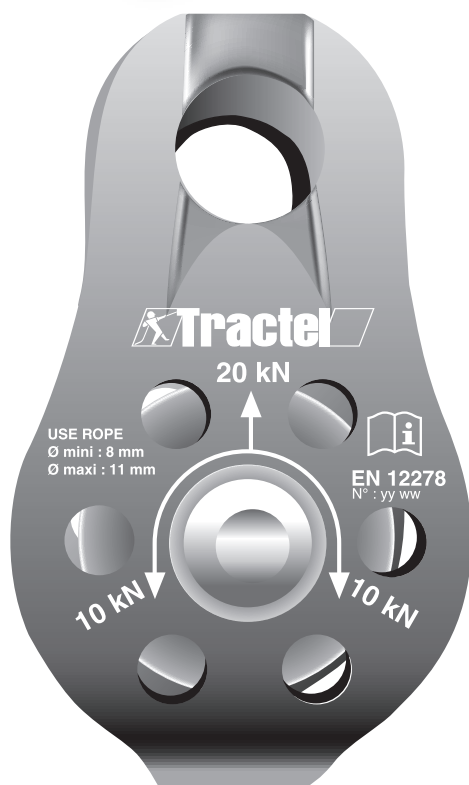
**technical
data sheet**

Accessories for work on rope
Single pulley S, aluminum, fixed side plates

date : 04/17

page : 1 / 1

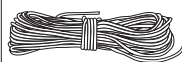
EN 12278



ref. 040162

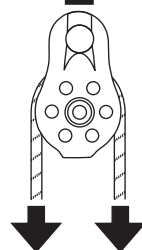


94 g



Ø ≤ 11 mm

20 kN



10 kN 10 kN



Charge de rupture

Ces poulies ne sont pas des accessoires de levage de matériel. La charge indiquée est une charge maximale pouvant être appliquée entre la poulie et le point d'ancrage sans coefficient de sécurité.

Adaptée aux mouflage et aux déviations de charge.

• Légère et compacte, très résistante.

• Peut-être couplée avec un bloqueur mécanique.



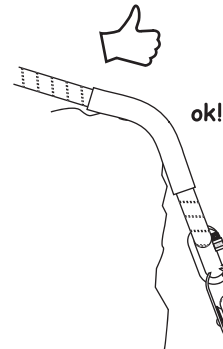
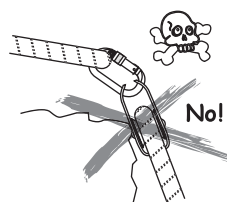
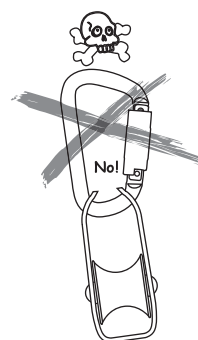
Breaking load

These pulleys are not lifting material accessories. The load indicated is the maximal load which can be applied between the pulley and the anchor point without applying a safety coefficient.

Suitable for lifting and load deviations.

• Light-weight and compact, high strength.

• Can be coupled with a mechanical ascender.



Tractel®